
PROJET ASSOCIATIF

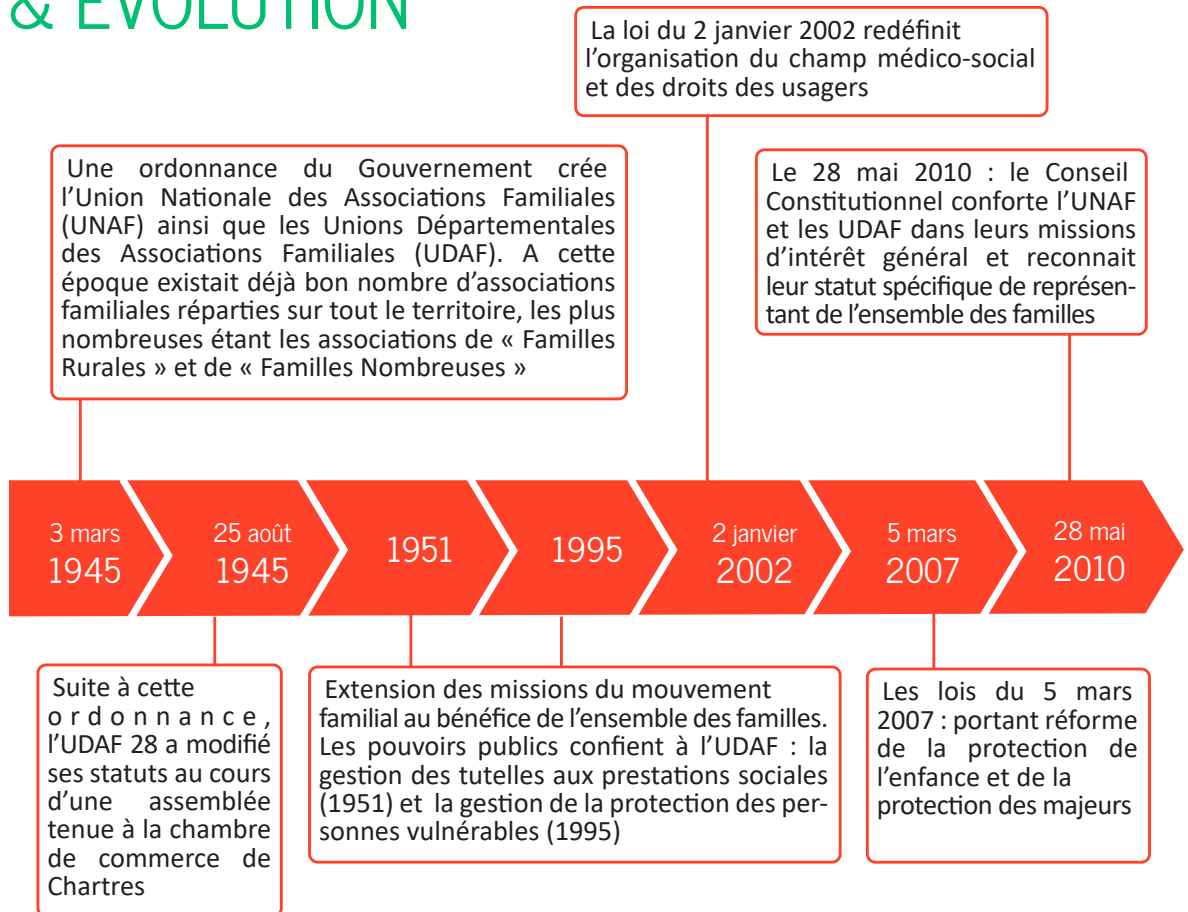
2020 2025

UNIS POUR LES FAMILLES



Udaaf
Eure-et-Loir

HISTOIRE & ÉVOLUTION



Contexte d'évolution

Les évolutions de ces trente dernières années dans le secteur social ont cherché à réaffirmer la place prépondérante des usagers et des familles, la promotion de leur autonomie et l'exercice de leur citoyenneté en rendant notamment obligatoire des documents, instances et procédures d'évaluation.

Toutefois la précarité croissante des familles, la fermeture des administrations de proximité, la dématérialisation des administrations, la désertification médicale ou encore le désengagement au niveau associatif constatés sur ces dernières années, sont autant de facteurs qui complexifient l'exécution de ses missions et qui exigent de grandes capacités d'adaptation pour les professionnels comme pour les bénévoles.

LES VALEURS

Suggérant une réciprocité entre chacun, un engagement des uns envers les autres en s'apportant un soutien mutuel

SOLIDARITÉ

**Le
fondement
des missions de
l'UDAF : le droit fon-
damental de la personne,
de la famille à avoir
une place digne dans
la société**

RESPECT

Une valeur fondatrice impliquant un partage de valeurs communes, un engagement de se joindre à l'autre en le reconnaissant à la fois dans ce qu'il est et dans ses différences

En admettant que l'autre puisse agir ou penser différemment et donc d'accepter son histoire, respecter sa liberté

TOLÉRANCE

ÉGALITÉ

En veillant à ce que chacun dispose des mêmes droits. Une égalité des chances mais aussi en restant tous tenus aux mêmes devoirs, en cherchant à comprendre l'autre dans ce qu'il est, et ce, afin de lui apporter ce dont il a besoin pour s'épanouir (une certaine idée d'équité)

Bienveillance ✨ Bienveillance

MISSIONS

L'ordonnance du 3 mars 1945 définit les missions qui figurent ainsi au Code de l'Action Sociale et des Familles (article L.211-3)



- 1 Donner leur avis aux pouvoirs publics sur les questions d'ordre familial et leur proposer les mesures
- 2 Représenter officiellement auprès des pouvoirs publics l'ensemble des familles

Plus de 60 salariés aux compétences variées et répartis dans des services fonctionnant de manière transversale et complémentaire

* L'ACTION FAMILIALE

La représentation des familles
L'observatoire des familles
Allo Info Famille
Information et soutien aux aidants familiaux
Lire et Faire Lire
Éducation Affective Relationnelle et Sexuelle
Café des Parents
Conseil conjugal et familial
Participation au réseau de soutien à la parentalité

* LA MÉDIATION FAMILIALE

* L'ACCOMPAGNEMENT BUDGÉTAIRE ET FAMILIAL

Mesure Judiciaire d'Aide à la Gestion du Budget Familial
Tutelle aux Biens des Mineurs
Point Conseil Budget (Action Logement Services, microcrédit, surendettement)

* LA PROTECTION DES MAJEURS

Tutelle, curatelle, sauvegarde de justice, mesure ad'hoc

Soutenus par des services transversaux :

Accueil
Ressources humaines
Comptabilité / Informatique

Les missions et actions pluridisciplinaires de l'UDAF amènent les salariés à répondre à des problématiques très variées et à proposer des accompagnements spécifiques et individualisés avec la mise en place d'une démarche qualité prenant en compte :

3 Gérer tout service d'intérêt familial dont les pouvoirs publics estimeront devoir leur confier la charge

4 Exercer devant toutes les juridictions, l'action civile relativement aux faits de nature à nuire aux intérêts moraux et matériels des familles

Un réseau de mouvements adhérents et associés permettant un maillage territorial essentiel

* **UNE VINGTAINE DE MOUVEMENTS FAMILIAUX**

Expriment et présentent leurs projets et préoccupations, notamment lors de la conférence des mouvements. Initient des coopérations inter-associatives

* **90 ASSOCIATIONS ADHÉRENTES**

Associations Loi 1901 dont les activités apportent un soutien aux Familles

* **PRÈS DE 5000 FAMILLES ADHÉRENTES**

Un des acteurs essentiel agissant au plus près des familles euréliennes

* **1 CONSEIL D'ADMINISTRATION, 1 BUREAU, 1 ASSEMBLÉE GÉNÉRALE**

Entités composées de membres qui représentent l'UDAF, définissent ses actions et orientations, s'assurent de leur mise en œuvre et émettent des avis

* **130 BÉNÉVOLES ACTIFS**

Répondant à la mission essentielle de représenter et défendre les familles dans les domaines :

- Psychologie, sociologie et droits de la famille
- Grands équilibres économiques et sociaux
- Éducation, formation/petite Enfance et Loisirs
- Habitat-cadre de vie/environnement-développement durable
- Santé

* La qualité de l'accompagnement : rendre les familles actrices de leur situation, en définissant un cadre précis d'intervention en lien avec les partenaires

* La qualité de l'accueil et de l'information au sein de l'institution, évaluée auprès des familles suite à la diffusion d'enquêtes de satisfaction

* Le travail d'équipe pluridisciplinaire

ORIENTATIONS & PLAN D'ACTION

Les précédents projets associatifs ont défini des axes de réflexion qui ont permis la mise en œuvre d'actions ; on notera :

- * L'amélioration de la communication, pour une meilleure identification en interne comme en externe, avec la refonte du site Intranet, un site internet (www.udaf28.fr) et la création d'une page facebook.
 - * Le renforcement des liens et de la coopération entre bénévoles et l'institution, avec une reconnaissance et un enrichissement de leurs compétences au travers de travaux sur des thématiques communes et un partage des valeurs.
- Enfin, l'importance de maintenir des liens forts avec les politiques et pouvoirs publics.

Quatre orientations vont permettre à l'UDAF de poursuivre ses objectifs sur les cinq prochaines années

Renforcer la place de l'utilisateur et des familles dans le fonctionnement des services

Poursuivre la démarche d'engagement, tant au niveau des salariés que des bénévoles, sur des réflexions et travaux communs, afin de développer des synergies

Être reconnu comme un acteur départemental incontournable auprès des familles et des pouvoirs publics et institutionnels tout en favorisant le développement du réseau partenarial et du réseau institutionnel UDAF/URAF/UNAF

Poursuivre l'évaluation et l'adaptation régulière de ses actions à l'environnement socio-économique eurélien

LES MOUVEMENTS FAMILIAUX ADHÉRENTS ET ASSOCIÉS



À Domicile 28



ADMR



Association Familiale Catholique



Association Familiale Protestante



Association des Familles de Traumatismés Crâniens



AFVAC Victimes de la circulation



Association de Parents d'Enfants Déficients Auditifs



Autisme 28



La Vie en Partage



Enfance et Familles d'Adoption



Familles de France



Familles rurales



ADAPEI les Papillons Blancs



Association des Paralysés de France



Médaille de la Famille



Union Familiale des Amis et Familles de Malades Psychiques



Jonathan Pierres Vivantes



Maison Familiale Rurale du Perche



Conjoints survivants



Défense des familles et des individus victimes de sectes



Habitat et Humanisme



France Alzheimer



La cerise sur le gâteau

Retrouvez-nous sur

www.udaf28.fr

 UDAF 28

6 rue Charles Coulomb - CS 20011
28008 CHARTRES Cedex

02 37 88 32 55
contact@udaf28.fr